

Imię i nazwisko

Klasa

Zadanie **1**

(.... / 1 pkt)

Wyjaśnij różnicę między defekacją a wydalaniem.

.....

.....

.....

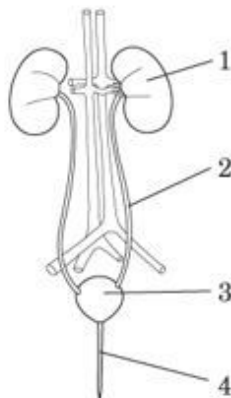
.....

.....

.....

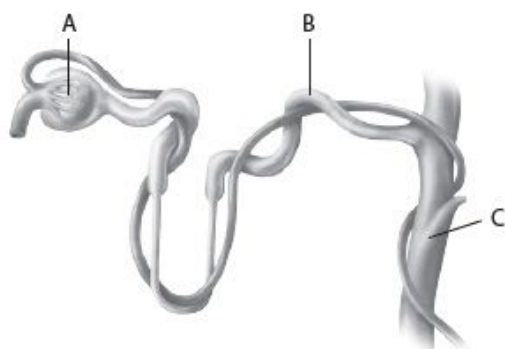
Zadanie **2**

(.... / 2 pkt)

Uzupełnij tabelę. Wpisz w puste rubryki nazwy lub funkcje elementów układu wydalniczego oznaczonych na rysunku numerami 1–4.

Cyfra	Nazwa elementu układu	Funkcja
1		usuwa z krwi szkodliwe substancje
2	moczowód	
3	pęcherz moczowy	
4		usuwa z organizmu mocz

Zbędne i szkodliwe produkty przemiany materii są usuwane z organizmu. W tym procesie biorą udział układ wydalniczy, układ oddechowy oraz skóra.



a) Na rysunku została przedstawiona budowa nefronu.

Podaj nazwy i funkcje elementów nefronu oznaczonych literami A–C.

A.

.....

B.

.....

C.

.....

b) Wymień substancje usuwane z organizmu przez układ oddechowy.

.....

c) Wyjaśnij, w jaki sposób zbędne i szkodliwe produkty przemiany materii są usuwane przez skórę.

.....

.....

Zadanie 4

(.... / 1 pkt)

Uzasadnij potrzebę okresowego wykonywania badań kontrolnych moczu.

.....

...

.....

...

Zadanie 5

(.... / 1 pkt)

Podkreśl nazwy związków chemicznych, których nie powinien zawierać mocz ostateczny.

białka, sole mineralne, glukoza, mocznik, woda